

SCA A2 | AISI304

A2
AISI 304

沉头螺钉

价格/性能

简单的几何形状，经过优化以低成本获得良好的性能。

光滑头下

由于光滑的沉头，非常适合固定不锈钢夹铰链。

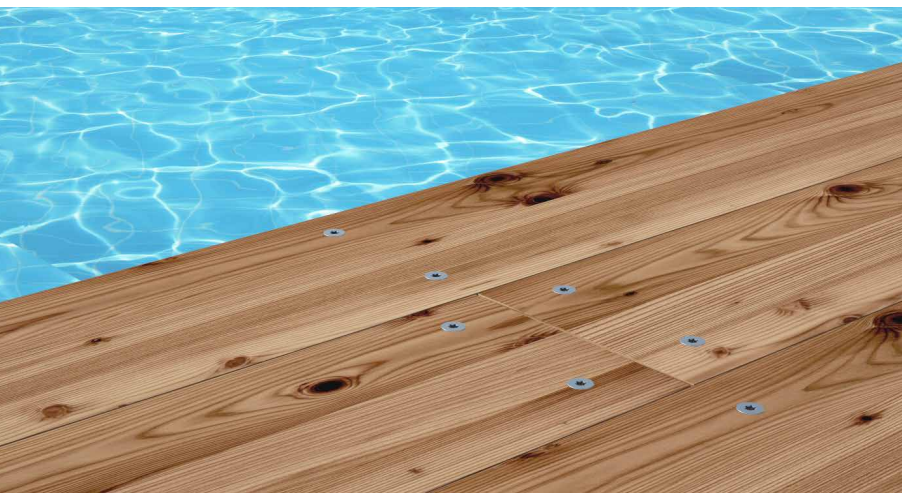
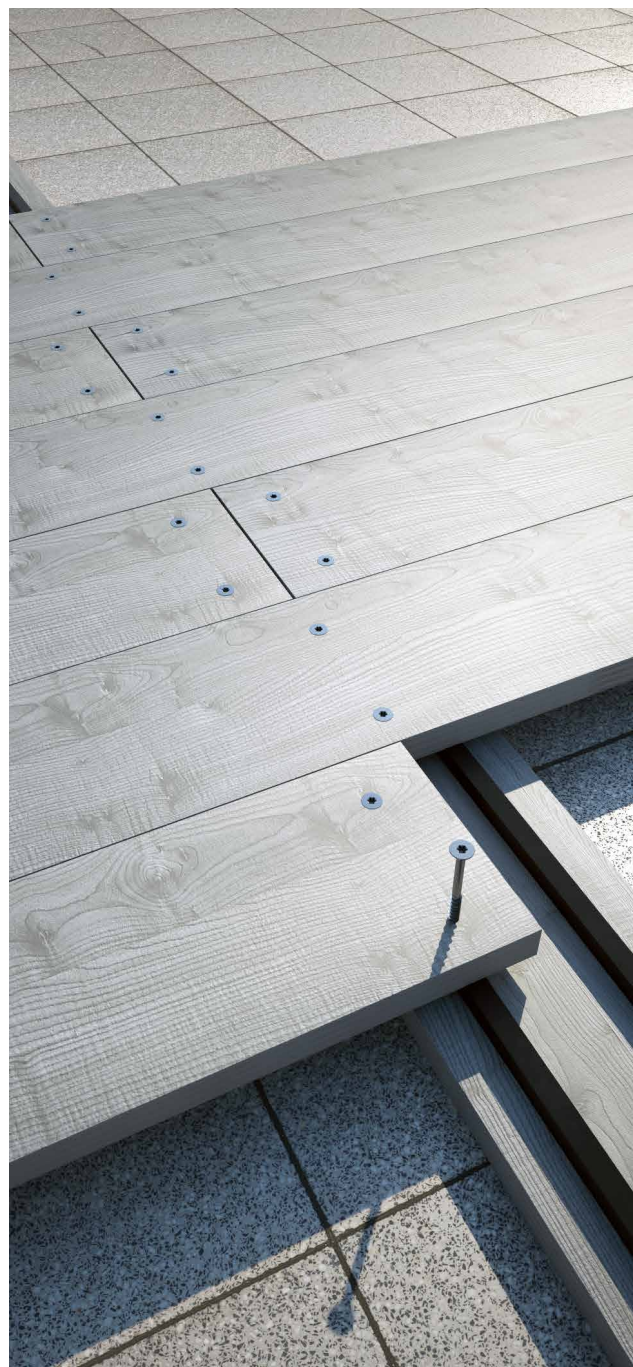
简单的盒子

优化包装以减少现场废料。
每包件数增加。



特征

焦点	与不锈钢露台板连接件结合使用
头型	沉头，无刮削筋
直径	3,5 到 5,0 mm
长度	25 到 70 mm



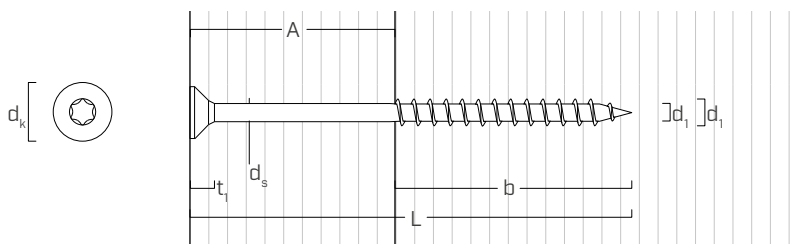
材料

奥氏体不锈钢 A2 | AISI304.

使用领域

在恶劣环境中户外使用。密度 $< 470 \text{ kg/m}^3$ (无预钻孔) 和 $< 570 \text{ kg/m}^3$ (有预钻孔) 的木板。适用于 1级、2级和3级应用。

几何形状



标称直径	d_1	[mm]	3,5	4	4,5	5
头部直径	d_k	[mm]	6,80	8,00	9,00	10,00
螺纹底径	d_2	[mm]	2,25	2,55	2,80	3,40
螺杆直径	d_s	[mm]	2,50	2,75	3,15	3,65
头部厚度	t_1	[mm]	3,50	3,80	4,25	4,65
预钻孔直径	d_v	[mm]	2,0	2,5	3,0	3,0

产品编码和尺寸

d_1 [mm]	产品编码	L [mm]	b [mm]	A [mm]	件
3,5 TX 10	SCA3525	25	18	7	500
	SCA3535	35	24	11	500
4 TX 20	SCA440	40	24	16	200
	SCA450	50	30	20	200

d_1 [mm]	产品编码	L [mm]	b [mm]	A [mm]	件
4,5 TX 20	SCA4550	50	30	20	200
	SCA4560	60	36	24	200
5 TX 25	SCA550	50	30	20	200
	SCA560	60	36	24	200
	SCA570	70	42	28	200



GAP

非常适合在户外环境固定 Rothoblaas 标准露台板连接件。